
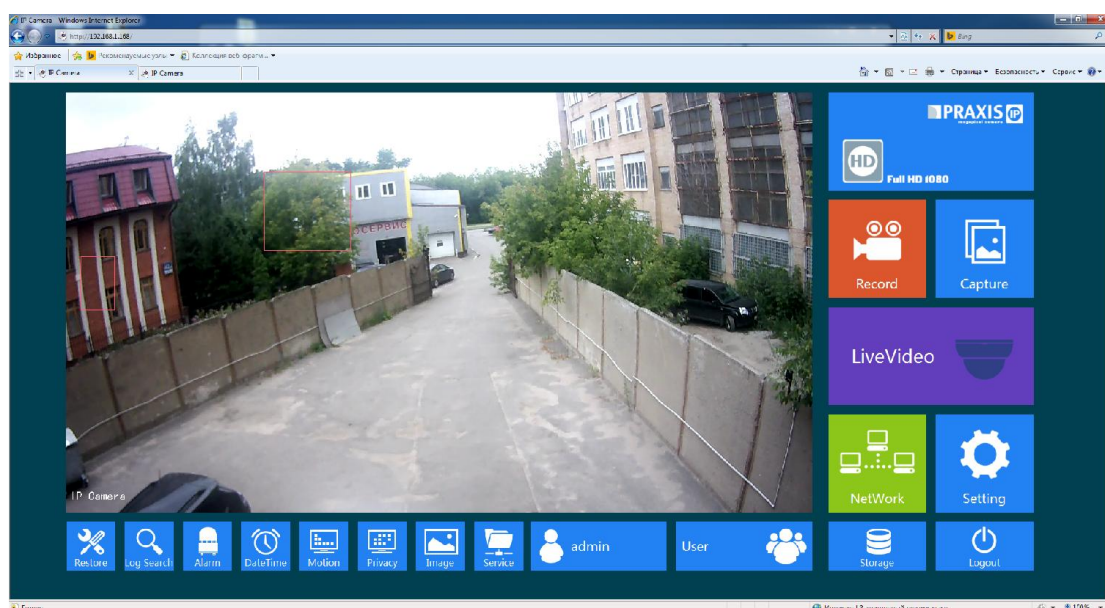



PRAXIS

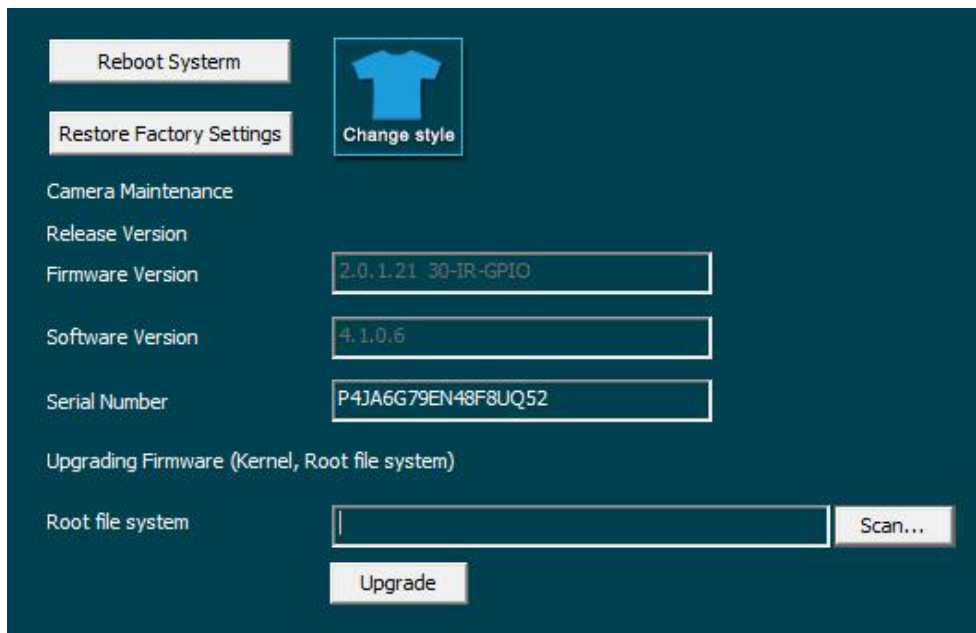
Обновление камер Praxis

 **Важно помнить следующие:** При обновлении камеры, она не должна ни в коем случае остаться без питания 12V или POE. Перед обновлением убедитесь, что камера имеет стабильное, защищенное питание 12V!

1. Для обновления камеры вам понадобится IE



Нажмите кнопку  ,и вы увидите картинку ниже:

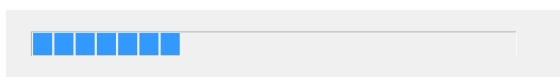


Нажмите кнопку “Scan...”

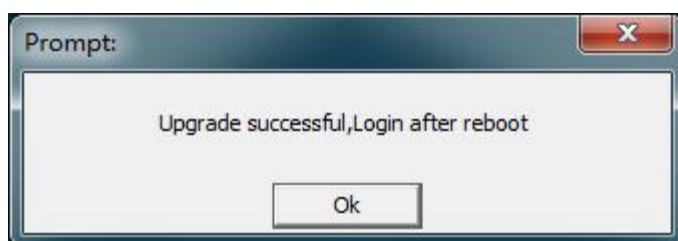


Выберите нужный файл для обновления (у вас от доступен по ссылке на диске)

Если процесс обновления пошел, то вы увидите следующую картинку процесса:



После обновления камера напишет вам:



Нажмите кнопку «ОК» для перезагрузки камеры.

Процесс обновления занимаем от 2 до 10 минут. Пожалуйста не отключайте камеру от питания в процессе обновления!